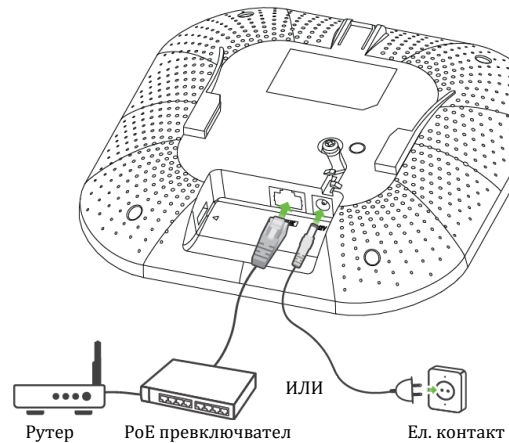
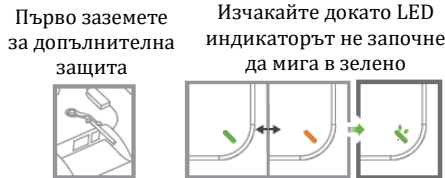


Ръководство на потребителя за аксес-пойнт ZyXEL WAX610D

I. Хардуерно инсталиране:

Свържете порта за UPLINK към маршрутизатор с достъп до Интернет. Ако не използвате PoE, свържете захранващото гнездо към подходящ източник на захранване.



II. Опция А: Облачно управление:

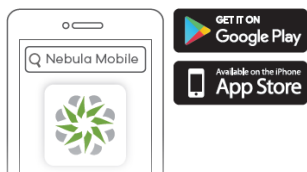
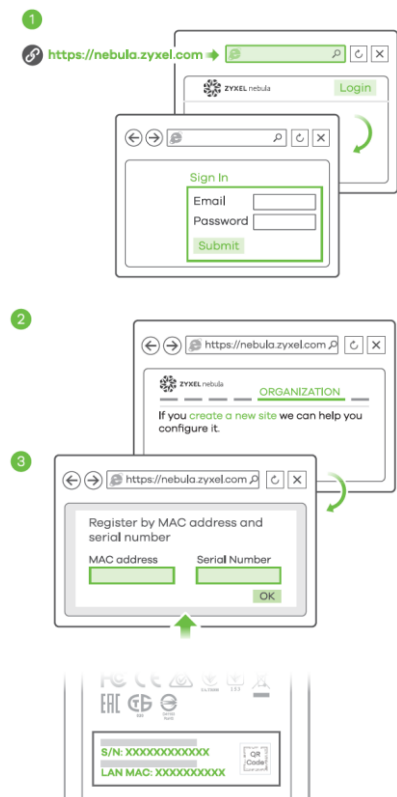
Опция 1: Използвайте **MAC адрес и сериен номер**, за да добавите устройство към NCC.

Следвайте стъпките по-долу, за да управлявате чрез базираната на облак система за управление на мрежата на ZyXel.

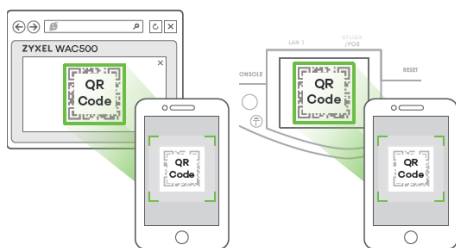
Забележка: Уверете се, че свързаният рутер има интернет достъп.

1. Посетете уеб сайта на ZyXel Nebula Control Center (NCC) (<https://nebula.zyxel.com>). Щракнете върху Начало, за да създадете акаунт в myZyXel и да влезете.
2. Създайте организацията и сайт (мрежа) в NCC.
3. Въведете LAN MAC адреса и серийния номер (S/N) на WAX610D (вижте етикета на устройството) в екрана за конфигурация на NCC.

Забележка: WAX610D автоматично ще влезе в режим на управление на облака и ще се рестартира към даден сайт. Вижте ръководството за потребителя на NCC за повече информация относно конфигурирането на WAX610D чрез NCC.



Къде да намерите QR кода:
Уеб конфигуризатор или Етикет на устройство



Опция 2: Използвайте мобилното приложение ZyXel Nebula, за да добавите устройство в NCC.

Изтеглете и отворете мобилното приложение **ZyXel Nebula**. Влезте със своя акаунт в myZyXel.

Създайте организация и сайт или изберете съществуващ сайт. Сканирайте QR кода на WAX610D, за да го добавите към сайта (Можете да намерите QR кода в този уеб конфигуризатор или на етикета на устройството или кутията му).

Забележка: WAX610D автоматично ще влезе в режим на управление на облака и ще се рестартира, след като се регистрира към даден сайт.

III. Опция Б: Самостоятелно конфигуриране:

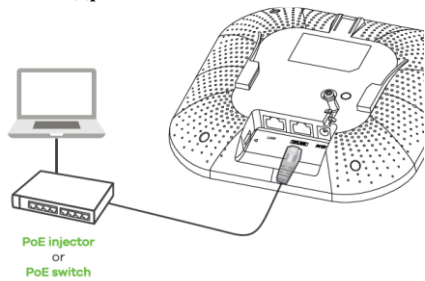
1-а: WiFi връзка

От компютър с разрешена WiFi връзка потърсете името на WiFi мрежата по подразбиране на WAX610D (Zyhel-xxxx, където xxxx са последните четири знака от MAC адреса) и се свържете към нея.

Отворете уеб браузъра и въведете <http://1.1.1.1> за първоначална конфигурация. Въведете потребителското име по подразбиране (admin) и паролата (1234). Натиснете Login (Вход).

Забележка: Ако WAX610D не може да се свърже с Интернет, използвайте приписания от DHCP IP адрес на WAX610D за достъп до уеб конфигуратора му. Проверете свързания маршрутизатор или DHCP сървър за IP адреса на WAX610D.

1-a WiFi connection



1-b: Жична връзка

Използвайте Ethernet кабел, за да свържете компютъра с порта за UPLINK на WAX610D чрез PoE инжектор или PoE превключвател.

Използвайте неговия IP с DHCP назначение или статичен IP адрес по подразбиране <http://192.168.1.2>, за да осъществите достъп до уеб конфигуратора. Уверете се, че IP адресът на компютъра е в същата подмрежа като този на WAX610D.



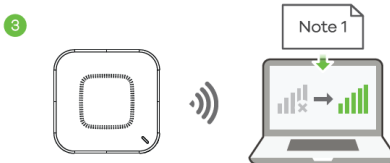
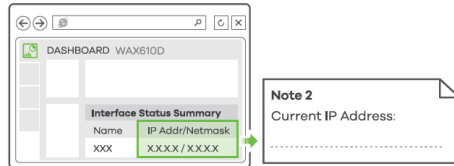
2. Съветникът се появява автоматично. Използвайте съветника, за да настроите WAX610D.

Забележка: Отнема 1-2 минути, за да се приложат промените от съветника. Светодиодът за захранване ще мига последователно в червено и зелено.

Светодиодите за захранване и WiFi след това ще светнат в постоянно зелено, когато системата е готова. Проверете екрана Dashboard (Табло) и отбележете IP адреса на WAX610D, в случай че трябва да осъществите отново достъп до неговия уеб конфигуратор.

Забележка: 1.1.1.1 е само за първоначалната настройка. Не се използва, след като устройството WAX610D е конфигурирано.

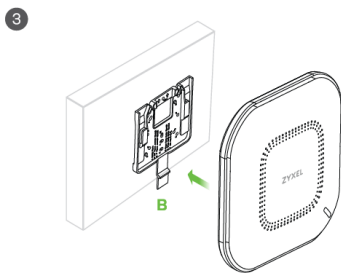
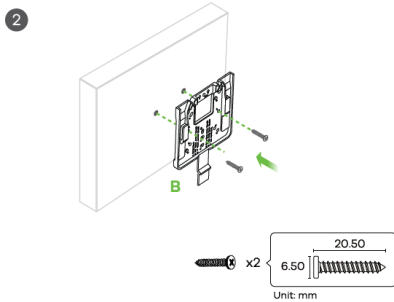
Използвайте новите настройки за безжична мрежа на WAX610D (име на мрежата и ключ), за да се свържете повторно към WiFi мрежата на WAX610D за интернет достъп, ако сте ги променили в съветника.



IV. Монтиране на стена/ таван:

1-a: Стенен монтаж: Пробийте два отвора за винтовите анкери (A) на разстояние от 62,4 мм един от друг. Завийте винтовите анкери в стената.

1-b: Таванен монтаж: Пробийте два отвора за винтовите анкери (A) на разстояние от 62,4 мм или на 70,1 мм един от друг. Вкарайте винтовите анкери в тавана.



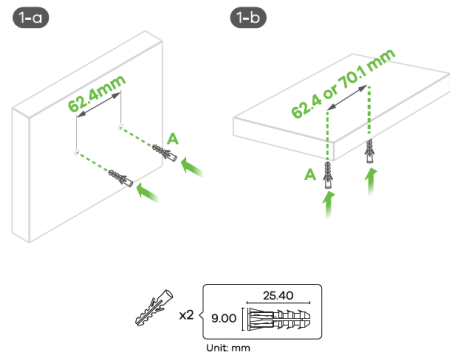
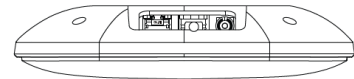
Т-образен монтаж на таван:

1. Прикачете две щипки към решетката на тавана, както е показано.
2. Инсталирайте два винта, за да фиксирате конзолата и щипките.
3. Плъзнете WAX610D върху конзолата, докато не щракне на мястото си.

Забележка: Щипките (ACCESSORY-ZZ0105F) се продават отделно.

V. Заземяване:

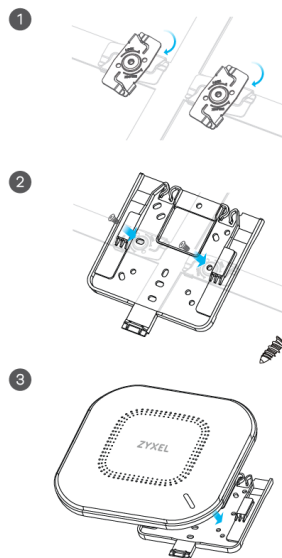
1. Премахнете заземяващия винт M4 от задния панел на WAX610D, както е показано. Фиксирайте зелен/жълт заземяващ кабел (18 AWG или по-малък) към задния панел на WAX610D с помощта на заземяващия винт M4.
2. Прикачете другия край на заземителния кабел към стена или земя. Следвайте държавното законодателство и инструкции за безопасност, за да заземите правилно устройството. Квалифициран сервизен персонал трябва да потвърди, че защитната заземяваща клемма на сградата е годна.



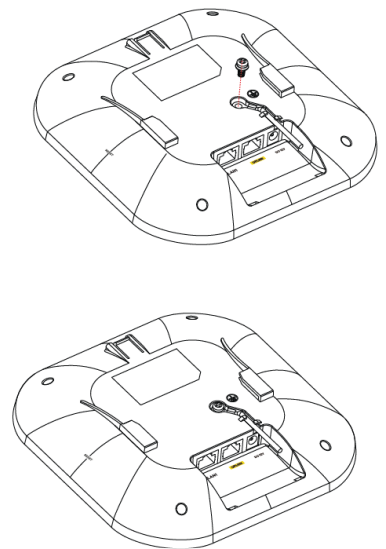
2. Монтирайте два монтажни винта през отворите на скобата (B) в дюбелите/анкерите, за да фиксирате скобата към стената/тавана. Уверете се, че винтовете са затегнати плътно и сигурно към стената/тавана.

3. След като конзолата е прикачена към стената/тавана, плъзнете WAX610D в конзолата докато не щракне на мястото си.

Т-образен монтаж на таван



Заземяване



VI. Регулаторна информация:

Вносител за Европейски съюз: Zyxel Communications A/S, Generatorvej 8D, 2860 Съборг, Дания <http://www.zyxel.dk>



Информация за рециклиране:

Директива за отпадъци от електрическо и електронно оборудване (WEEE)

Този символ указва, че продуктът не трябва да се изхвърля заедно с домакинските отпадъци, съгласно Директивата и националното законодателство на всяка държава.

Продуктът трябва да се предаде в предназначен за целта събирателен пункт или на упълномощена организация за събиране и рециклиране на отпадъци от електрическо и електронно оборудване (ЕЕО). За повече информация къде да предадете отпадното оборудване за рециклиране, се свържете с местната администрация, орган по сметосъбиране, одобрена схема за ОЕЕО или с местната служба за изхвърляне на битови отпадъци.

Публикувано от Zyxel Communications Corporation. Всички права са запазени.

Може да намерите допълнителна информация за този продукт на support@zyxel.bg

Може да намерите допълнителна информация и детайли за този продукт на www.polycomp.bg